



¡HOLA,
NEW
CASTLE!

Cuando uso
las piernas,
uso la cabeza.



Make DE
CRASH Free!

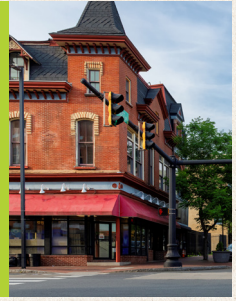
PRESTA ATENCIÓN AL CAMINAR. DEPENDE DE TI.



ArriveAliveDE.com



En un accidente ganan los autos. Nunca te olvides.



**Los peatones están más expuestos a accidentes
y no son tan visibles para los conductores.
Sigue estos consejos para manejarte bien en
la calle... Bueno, en la acera.**



Cruza siempre por
pasos peatonales o
en las intersecciones.



Camina por la acera
(o en sentido
contrario al tránsito).



Respetas las
indicaciones y las
señales de tránsito.



Espera a que los
autos se detengan
antes de cruzar por
un paso peatonal.



Mira a ambos lados
antes de cruzar.



No camines bajo
los efectos de
drogas o alcohol.



Evita las
distracciones, como
el uso del teléfono.



Haz contacto visual
con los conductores
antes de cruzar.



Asegúrate de que te
vean, especialmente
de noche.

**PRESTA ATENCIÓN AL CAMINAR.
DEPENDE DE TI.**

Make DE CRASH Free!



ArriveAliveDE.com

